



innovation, men  
stadig tro mod det  
grundlæggende

# ARTHÉA

420 Compacte - 460



FREMSTILLET I FRANKRIG

# ARTHÉA og de stærke fordele

ARTHÉA 420 er den mest kompakte armklipper i ROUSSEAU's udvalg af armklippere til lejlighedsvis pleje af hæk og grønne områder. Med en transportbredde på 1,30 m og en vandret rækkevidde på 4,17 m er ARTHÉA både let at anvende og er yderst pålidelig. Armklipperen er designet til traktorer fra 50 hk med en egenvægt på minimum 2.500 kg.

ARTHÉA leveres også i en udgave med en vandret rækkevidde på 4,62 m og en transportbredde på 1,93 m.



↖ **Version 420 Compacte** : Velegnet til opgaver hvor pladsen er trang

↑ **Version 460** : Rækkevidde horisontal 4.62 m

← **Version 420 Compacte** : Transportbredde på kun 1.30 m

→ **Version 460** : Transportbredde på kun 1.93 m



← **Version 420 Compacte** : Vedligeholdelse af hegn

→ **Version 460** : Vedligeholdelse af hæk

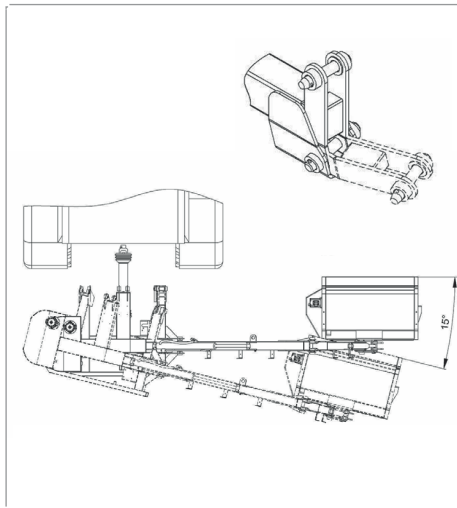




## Teknik

← **Oleo-pneumatisk flyde- og affjedringssystem** ved gasdæmper

→ **Mekanisk påkørselssikring** indbygget i tilkoblingsanordning til traktor.



→ **EPS er standard : El-betjent joystick betjener alle armklipperens el-hydrauliske proportionalventiler**

Terminal med timetæller daglig og akkumulerede samt indikator for olietemperatur (\*)

Indikatorlys for start af køleventilator (\*)

Beskyttelse af det hydrauliske kredsløb: sikkerhedsstop af rotor ved for høj temperatur (\*)

Nødstop

Elektrisk justering af oleo-pneumatisk affjedringssystem (ekstraudstyr)

Hjælpefunktion til affjedring

Elektronisk valg af rotorens rotationsretning

Elektronisk justering af oleo-pneumatisk flydefunktion

Separat display med sugekop, perfekt til montering i traktorens førerkabine

**(\*) Kun hvis køleudstyr er tilvalgt som ekstraudstyr**



← **Slagleklipper 1.00 meter**, hydraulisk motor monteret direkte på rotoraksel, monteret med 36 stk «Y» slagler

→ **DSR**, Elektronisk valg af rotorens rotationsretning

→ **Flydefunktion**, for bedre tilpasning til terræn

→ **Slagleklipper 1.00 meter**, med indirekte rotordrev ved to tandremme (ekstraudstyr)



← **Oliereservoir med stor kapacitet** (120 liter)

← **Oliekøler** (ekstraudstyr)

← **Tilkobles til traktorens 3-punktsophæng**

→ **Gearpumpe og hydraulikmotor til rotor** er fremstillet i stålstøbegods. Yder 42 hk på rotorakslen.



# Tekniske egenskaber og specifikationer



## ARTHÉA tekniske egenskaber og specifikationer

Model ARTHÉA	420 Compacte	460
Specifikationer		
Rækkevidde vandret max (A)	4.17 m	4.62 m
Rækkevidde lodret max (B)	4.84 m	4.53 m
Rækkevidde skrænt 45° (E)	3.94 m	4.05 m
Rækkevidde grøft 45° (D)	1.73 m	2.61 m
Rækkevidde til hæk 20 cm over jord	2.96 m	2.99 m
Højde over hæk max (C)	3.27 m	2.86 m
Transporthøjde	2.92 m	2.58 m
Transportbredde	1.30 m	1.93 m
Frihøjde under bom	1.10 m	0.90 m
Rotation af slagleklipper	180°	180°
Dimensioner arm, mm	100 x 100 pladetykkelse 8	
Dimensioner stik, mm	90 x 90 pladetykkelse 8	
Totalvægt af maskine	670 kg	705 kg

### Standardudstyr

Maskinen afsendes samlet, testet og arbejdsklar komplet med olie og transmission.

Bagmonteret armklipper

Monteres i traktorens 3-punktsophæng

### EPS elektrisk joystick med proportionalbetjening af alle funktioner

Effekt på motor til slagleklipper 42 hk, med 540 omdr./min på traktorens kraftudtag

Armklipperen er med eget hydraulisk anlæg og 120 liter oliereservoir

Påkørselssikring

Manuelt betjent oleo-pneumatisk flydefunktion og affjedringssystem

Selvbærende chassis med integreret påkørselssikring (bagkofanger)

Slagleklipper med aftagelig skærm

Direkte rotordrev af slagleklipper ved hydraulikmotor monteret på rotorens akselende

Universalrotor med 1.00 meter arbejdsbredde udstyret med 36 stk. "Y" slagler

### Elektrisk valg af rotationsretning

Bagrulle 110 mm uden aftagelige endestykker

### Ekstraudstyr (kit til eftermontering)

Oliekøler til ARTHÉA (nødvendig til intensiv drift)

El-betjent oleo-pneumatisk flydefunktion og affjedringssystem

Indirekte drev af slagleklipper ved tandremsdrev + bagrulle med aftagelige endestykker.

Slagleknuser rotor 1.00 m, grentykkelse op til 8 mm

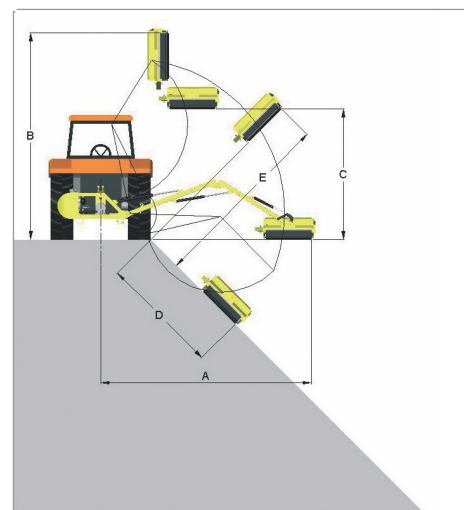
Bagrulle med aftagelig endestykker

KIT EASYFIX 1,00 meter: 18 sjækler + 36 stk. Y eller C slagler

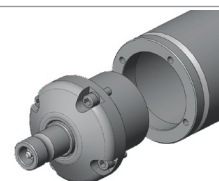
KIT HERMINETTE 1.00 meter: KIT EASYFIX + 18 HERMINETTE slagler for slagleknuser

Ekstra ledningsnet til køleudstyr (kit til eftermontering)

Udstyr fremstillet og monteret i Frankrig, på vores fabrik i Neuville-sur-Saône



Bagrulle med aftagelige endestykker Ø 110 mm (ekstraudstyr)



Slagleknuser (ekstraudstyr)

## ➤ ROUSSEAU

40 avenue Auguste Wissel - CS 10132  
F69583 Neuville-sur-Saône Cedex

Tél. : +33 (0)4 78 98 69 29

Fax : +33 (0)4 78 91 51 36

email : [infos@rousseau-mail.com](mailto:infos@rousseau-mail.com)

[WWW.ROUSSEAU-WEB.COM](http://WWW.ROUSSEAU-WEB.COM)

